

Doppelhaushälfte in Sundern-Stemel



Mescheder Straße 16
59846 Sundern
Tel. 0 29 33 / 922 93 99
Mobil 0171 / 206 38 69
keggenhoff-immobilien.de

Baujahr:	1999
Wohnfläche:	ca. 147m ²
Grundstücksfläche:	ca. 321m ²
Anzahl Zimmer:	4
Carport:	1

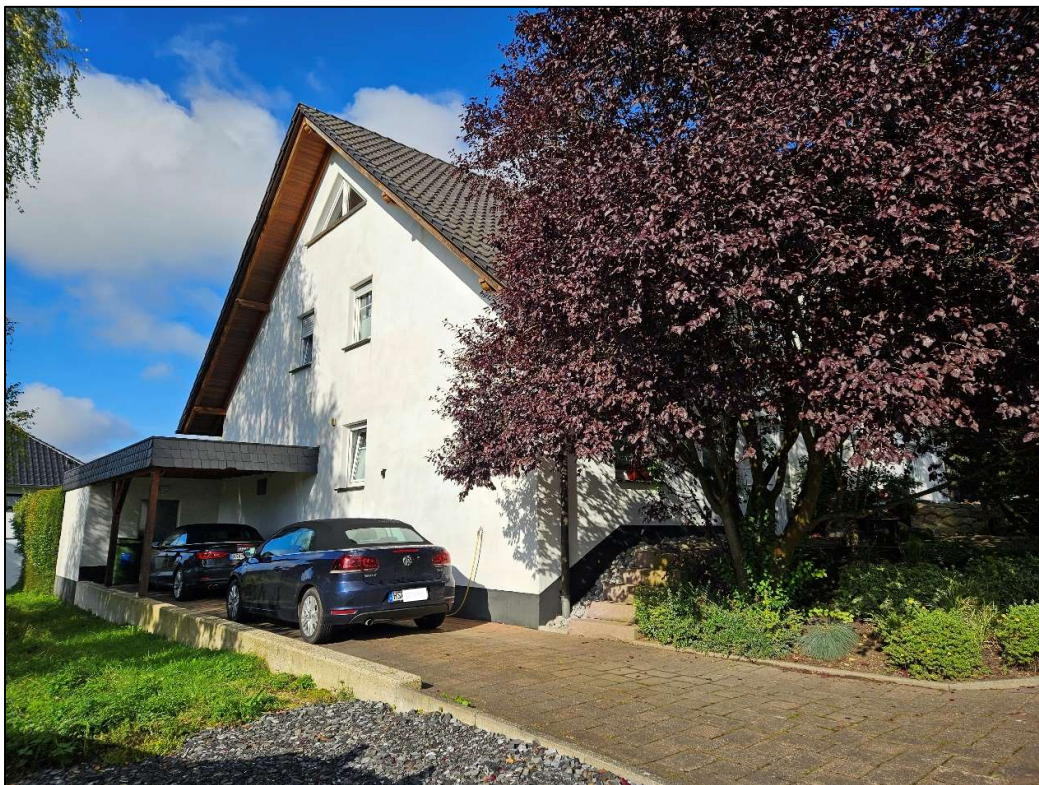
Kaufpreis: Zzgl. 3,57% Courtage

€ 250.000,-

Impressionen



Hauseingang



NordWest Ansicht

Impressionen



Garten (Südwest)

Impressionen



Terrasse

Objektbeschreibung

Doppelhaushälfte mit viel Platz in Sundern-Stemel

Diese attraktive Doppelhaushälfte befindet sich in ruhiger Lage von Sundern-Stemel und hat eine Wohnfläche von ca. 147m².

Über den großzügigen Eingangsbereich im Erdgeschoss mit ausreichend Raum für eine Garderobe erreichen Sie den hellen und geräumigen Wohn-/Essbereich mit Zugang zum Garten, die Küche, den Hauswirtschaftsraum sowie das Gäste-WC.

Vom Wohnzimmer aus gelangen Sie auf die gemütliche Terrasse und den gepflegten, nach Südwest ausgerichteten Garten. Vom Garten aus gelangen Sie in das Carport und den dahinterliegenden Abstellraum.

Im Obergeschoss finden Sie drei Schlafräume, ein Tageslichtbad mit Wanne und Dusche und einen kleinen Abstellraum.

Das Dachgeschoss wurde zusätzlich ausgebaut und bietet einen tollen Raum für Ihre Ideen. Ob Arbeitszimmer, Sportraum oder Spielzimmer – dieser Raum ist eine wunderbare Ergänzung zum vorhandenen Platzangebot.

Auf dem rund 321m² großen Grundstück finden Sie außerdem ein Carport mit Abstellraum und einen wunderschön angelegten Garten. Durch die Bepflanzung, die einen tollen Sichtschutz bietet, lässt sich hier die Sonne ganz in Ruhe genießen. Es handelt sich bei dem Angebot um eine Immobilie auf Erbpacht. Es besteht die Möglichkeit das Grundstück ebenfalls zu erwerben (Kaufpreis € 32.100,00). Die jährliche Erbpacht beträgt € 820,62. Diese Immobilie wurde nach dem Wohnungseigentümerge-setzt aufgeteilt und gilt rechtlich als Eigentumswohnung. Ein monatliches Hausgeld ist nicht fällig.

Vielleicht ist dieses tolle Haus Ihre Wunschimmobilie. Finden wir es gemeinsam heraus!

Ich hoffe, dass ich mit diesem schönen Doppelhaus Ihr Interesse geweckt habe und freue mich auf einen persönlichen Besichtigungstermin mit Ihnen.

Lagebeschreibung

Hier wohnen Sie in einem ruhigen, waldnahen Wohngebiet in Sundern-Stemel, am Ende einer Sackgasse. Von diesem tollen Haus aus sind Sie in kürzester Zeit mitten im Wald und können die Ruhe und die Natur genießen. Das Zentrum von Sundern mit zahlreichen Geschäften, Kultureinrichtungen und einer umfassenden ärztlichen Versorgung, erreichen Sie in weniger als 4km Entfernung.

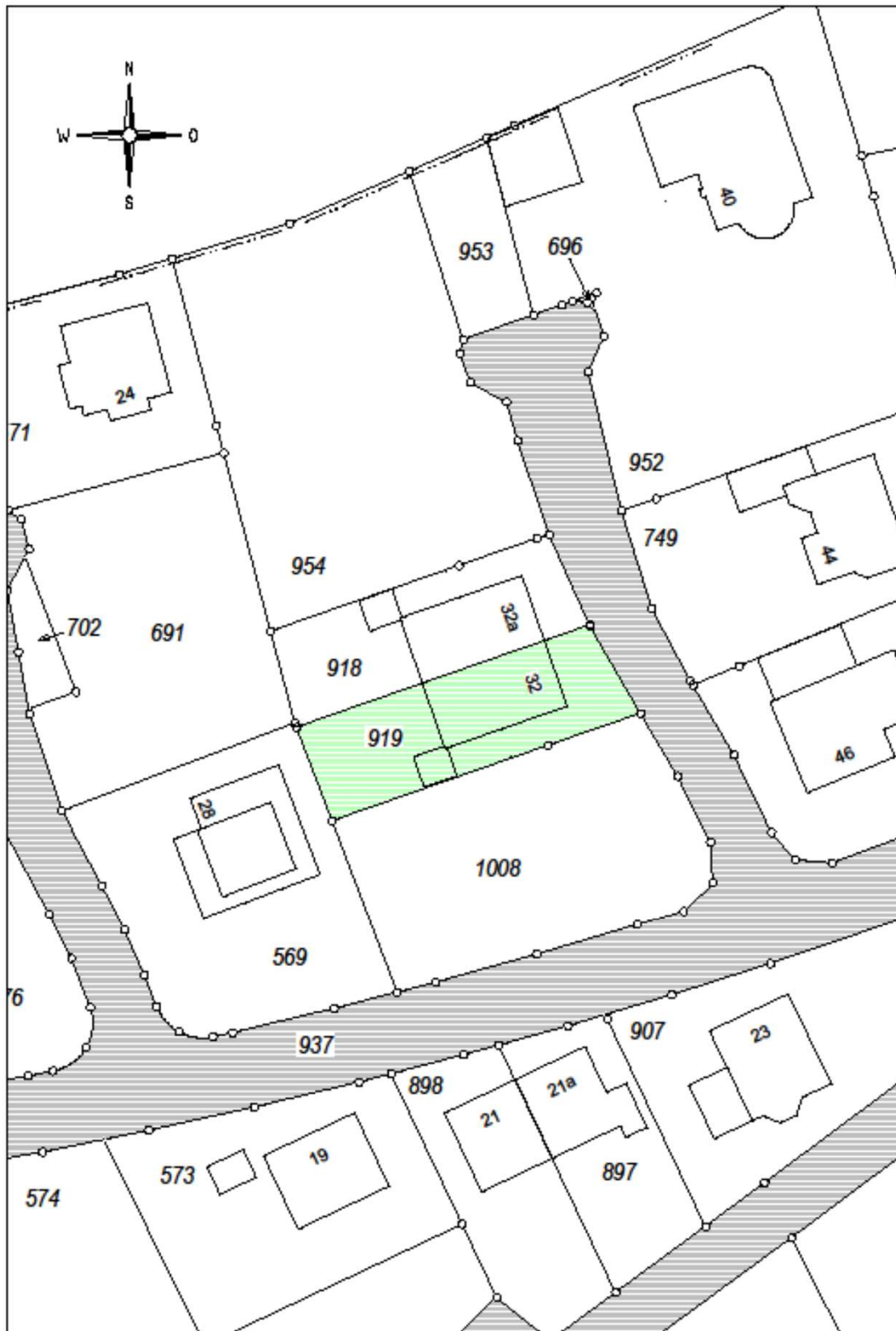
Den Sorpesee erreichen Sie gemütlich in 7 Minuten mit dem Auto oder in 10 Minuten mit dem Fahrrad. Sogar zu Fuß ist der See in einer guten halben Stunde erreichbar. Über die herrliche Aussicht und den Airlebnisweg in Amecke und die Promenade Langscheid mit diversen gastronomischen Angeboten werden Sie sich freuen. Im Winter laden attraktive Skigebiete zu Wintervergnügen ein. Wohnen, wo Andere Urlaub machen – in Sundern ist das möglich.

Alle Angaben sind ohne Gewähr und basieren ausschließlich auf Informationen, die mir von meinem Auftraggeber zur Verfügung gestellt wurden. Ich übernehme keine Gewähr für die Vollständigkeit, Richtigkeit und Aktualität der Angaben.

Angaben zum Energieausweis

Energieausweistyp:	Verbrauchstyp
Energiebedarf:	118,48 kWh/(m ² *a)
Wesentlicher Energieträger:	Gas
Baujahr:	1999
Energieeffizienzklasse:	D

Lageplan



Grundrisse



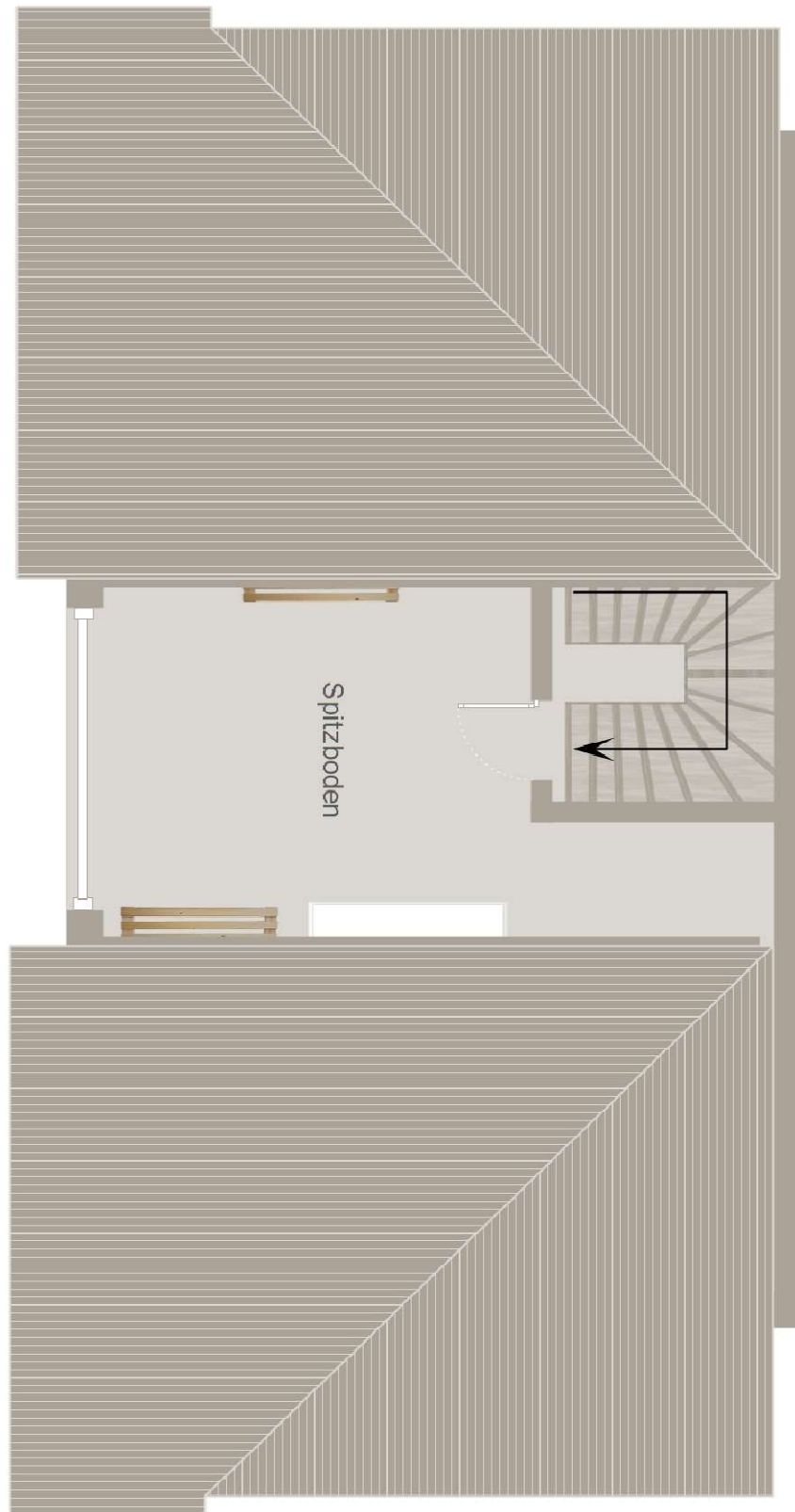
Erdgeschoss

Grundrisse



Obergeschoss

Grundrisse



Spitzboden